



Gemeinde Schönstedt
Ortsteil Alterstedt

Exposé

Alterstedter Hainichschenke

Verpächter

Gemeinde Schönstedt
Ortsteil Alterstedt
Hauptstraße 37
99947 Schönstedt

Ansprechpartner

Frau Bürgel (VG Unstrut-Hainich)
Telefon: 036022 – 94221
eMail: kontakt@alterstedt.de

Standortbeschreibung

Der Ort Alterstedt liegt in der Tourismusregion Eichsfeld-Hainich-Werratal im Westen Thüringens und in unmittelbarer Nähe zum Nationalpark und UNESCO Weltnaturerbe "Hainich". Das Ortsbild ist geprägt von gut erhaltenen und liebevoll gepflegten Fachwerkhäusern.

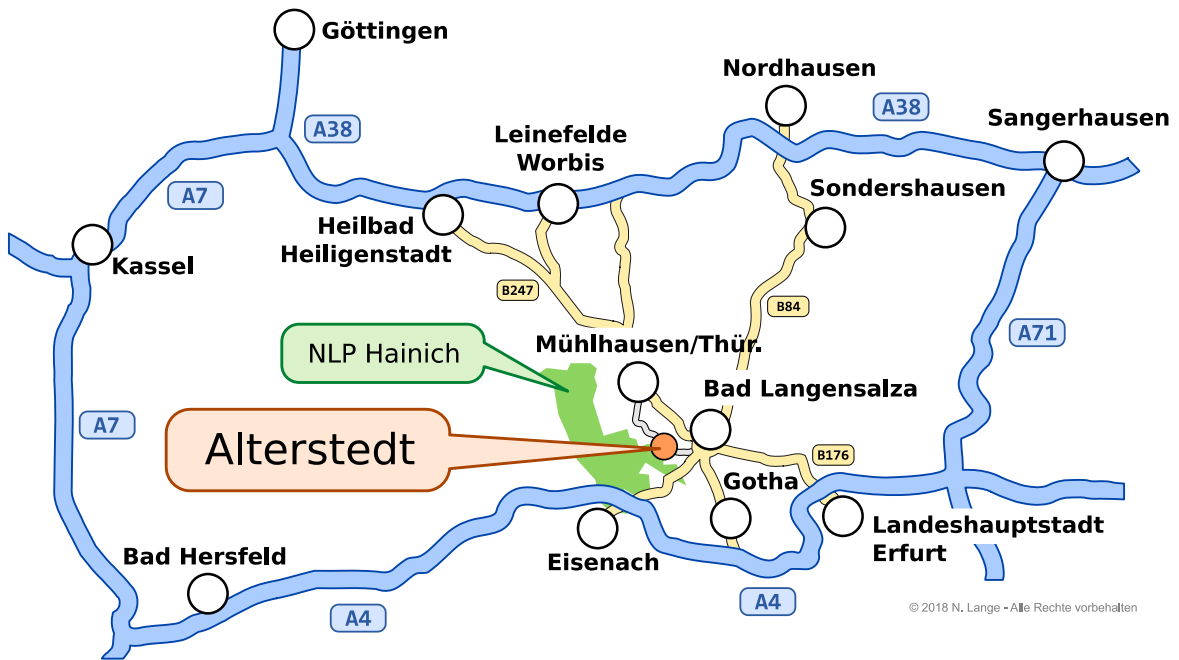
Seine wanderbare Nähe zum Nationalparkzentrum an der Thiemsburg und dem deutschlandweit bekannten Baumkronenpfad macht Alterstedt zu einem interessanten Ausflugsziel für Touristen.

Der Nationalpark Hainich liegt nur etwa 1,5 km entfernt und ist von der Alterstedter Hainichschenke aus direkt über einen Wanderweg erreichbar.

In 7 km Entfernung liegt die Kurstadt Bad Langensalza mit ihren zahlreichen Parks, Gärten und umfangreichen touristischen Angeboten für Groß und Klein.

Die Hainichschenke liegt direkt an der Landstraße 1042. Dies ist die Verbindungsstraße zwischen Bad Langensalza und dem Nationalparkzentrum mit dem Baumkronenpfad im Hainich.

Überregionale Anbindung



Lage Alterstedts am Hainich



Objektbeschreibung

Die am Ortseingang von Alterstedt gelegene Gaststätte befindet sich in einem historischen Fachwerkgebäude, welches bereits seit über 100 Jahren im Eigentum der Gemeinde Alterstedt bzw. Schönstedt ist.

1994 wurde das Gebäude umfangreich restauriert und aufgewertet. Insbesondere Gasträume und Saal wurden hierbei geschmackvoll und stilgerecht eingerichtet. Der lichtdurchflutete und in freundlich-warmen Farben gehaltene Saal lädt zum gemütlichen Verweilen ein.

Die technische Infrastruktur (Elektro, Wasser, Abwasser, Heizung, Fenster, Türen) des Objektes befindet sich auf dem aktuellen Stand. Die Heizungsanlage wurde im Jahr 2017 ausgetauscht und modernisiert.

Der Saal ist mit einem hochwertigen Holzlaminat ausgelegt, welches sich in einem sehr guten Zustand ist und den Räumlichkeiten zusätzlich eine warme und helle Note verleiht.

Raumaufteilung

- Großer Saal, 106 m² für bis ca. 100 Personen
- Gast- und Schankraum mit Theke, 49 m² für bis zu 20 Personen
- Zweiter Gastraum, 39 m² für bis zu 30 Personen
- Küche, 19 m², Gasherd 6-flammig, E-Herd 4-flammig, Kühlschrank, Arbeitstisch mittig, Arbeitsplatte, Geschirrspüler, Spüle
- Lager- und Abstellraum mit 6 m²
- Damen- und Herrentoilette, jeweils ca. 12 m²
- Keller, ca. 10 m²

Der große Saal verfügt über eine integrierte, etwa 36 m² große Bühne mit einer Podesthöhe von etwa einem Meter. Für Events und Veranstaltungen mit musikalischer Begleitung bestehen also beste Voraussetzungen.

Vor dem Objekt befindet sich unter einer großen, denkmalgeschützten Linde ein idyllisch gelegener Platz mit ca. 90 m² Fläche. Dieser Platz kann gerne in der warmen Jahreszeit für Außenplätze genutzt werden. Die Oberfläche ist gepflastert.

Im Jahr 2017 wurden zusätzliche Parkplätze unmittelbar neben dem Objekt geschaffen. Es bestehen somit beste Voraussetzungen für den Besucherverkehr mit Bus und PKW.

Pächterbeschreibung / Bewerbung

Für die Bewirtschaftung der Gaststätte suchen wir eine/n Betreiber/in, der/die idealerweise folgende Eigenschaften mitbringt:

- Eine abgeschlossene Berufsausbildung im gastronomischen Bereich oder Berufserfahrung in leitender Position im Bereich Gastronomie
- Betriebswirtschaftliche Kompetenz zur Führung einer Gaststätte
- Gastfreundlichkeit, Flexibilität, Zuverlässigkeit sowie Organisationstalent und Belastbarkeit
- Bereitschaft zur aktiven Mitwirkung und Mitgestaltung des dörflichen Gemeinschaftslebens, insbesondere zu den Feierlichkeiten an Ostern, Pfingsten, Herbstmarkt, Kirmes und Weihnachten

Die Gemeinde Schönstedt Ortsteil Alterstedt wünscht sich eine/n Gastronomen/in, der/die sich mit Leidenschaft und Herzblut unserer Hainichschenke in Alterstedt widmet.

Bitte geben Sie bei Ihrer Bewerbung u.a. folgende Punkte an:

- Ihre bisherige Berufserfahrung
- Aussagekräftiges Konzept mit Informationen zu:
 - Geplanten Öffnungszeiten
 - Frühstücksangebot, Mittagessen oder nur Abendbetrieb
 - Avisierte Zielgruppe
 - Einbeziehung der Außenbereiche Ja/Nein
 - Angebot von regionalen/saisonalen Speisen und Getränken
 - Reines Speiselokal oder auch Abverkauf
- Soweit vorhanden oder möglich ein Businessplan
- Beabsichtigter Personaleinsatz
- Sofern vorhanden, parallel geführte Lokale / Betriebsstätten
- Brauerei-Verträge

Geplanter Zeitpunkt der Übernahme und Eröffnung Pachtkosten

Die Pachtkosten werden im Rahmen des Bewerberverfahrens vereinbart.

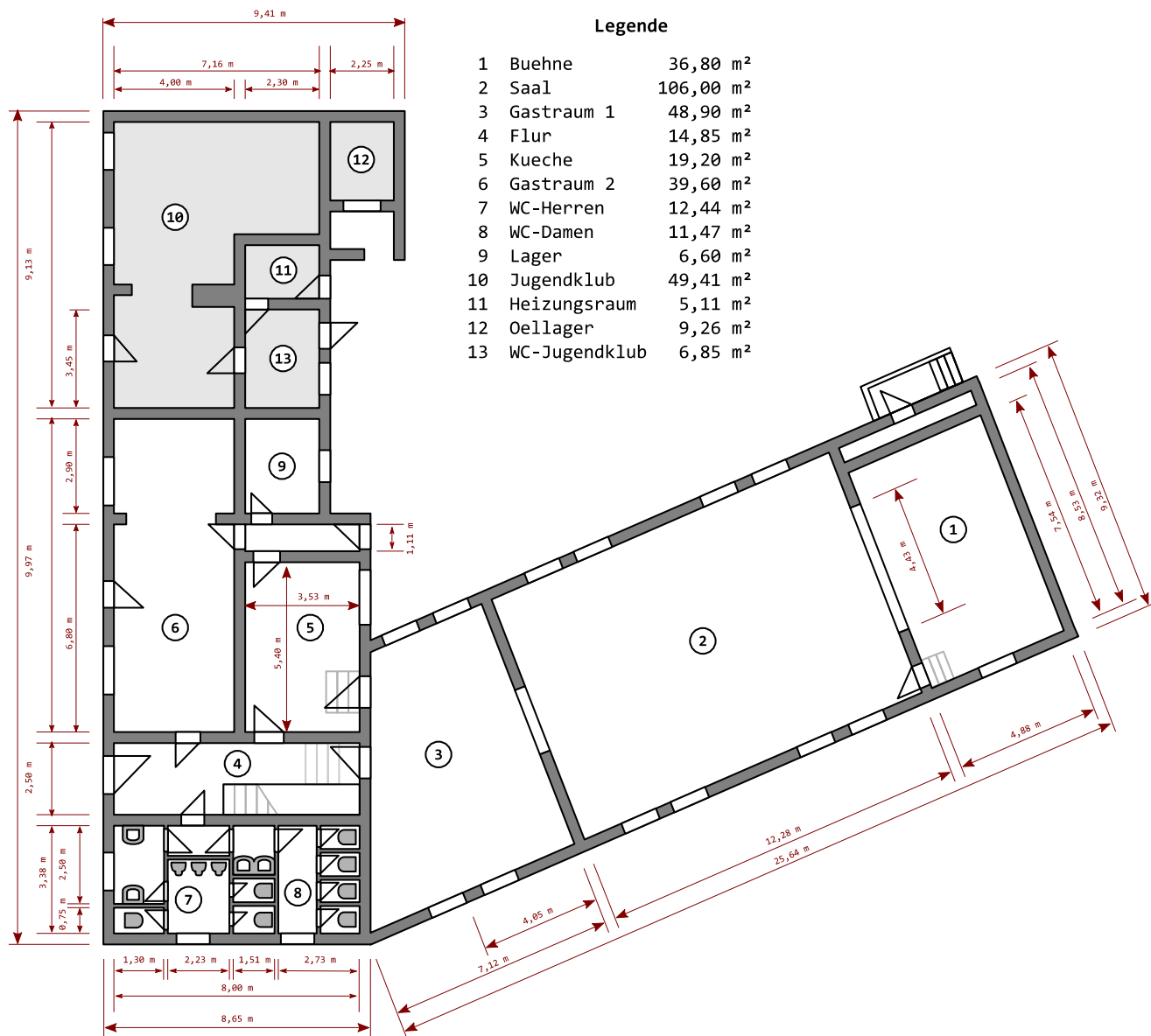
Bitte richten Sie Ihre schriftliche Bewerbung an:

Gemeinde Schönstedt
Ortsteil Alterstedt
Herr Lange
Hauptstraße 37
99947 Schönstedt

Begeistern Sie uns mit Ihrem Nutzungskonzept, so können Sie auf die unbürokratische Unterstützung unserer Gemeinde vertrauen.

Wir freuen uns auf Sie!

Grundriss



Hinweis: Die Räume 10 bis 13 sind nicht Gegenstand des Pachtvertrages.

Fotos - Außenansicht



Fotos - Gastraum 1



Fotos – Gastraum 2



Fotos - Saal



Fotos – Damentoilette



Fotos – Herrentoilette

